

CATALOG NO.  
KATALOG NR.  
283FAN

Supplement to  
Catalog No.  
Zusatz zum  
Katalog Nr.  
283

STYLE  
TYP

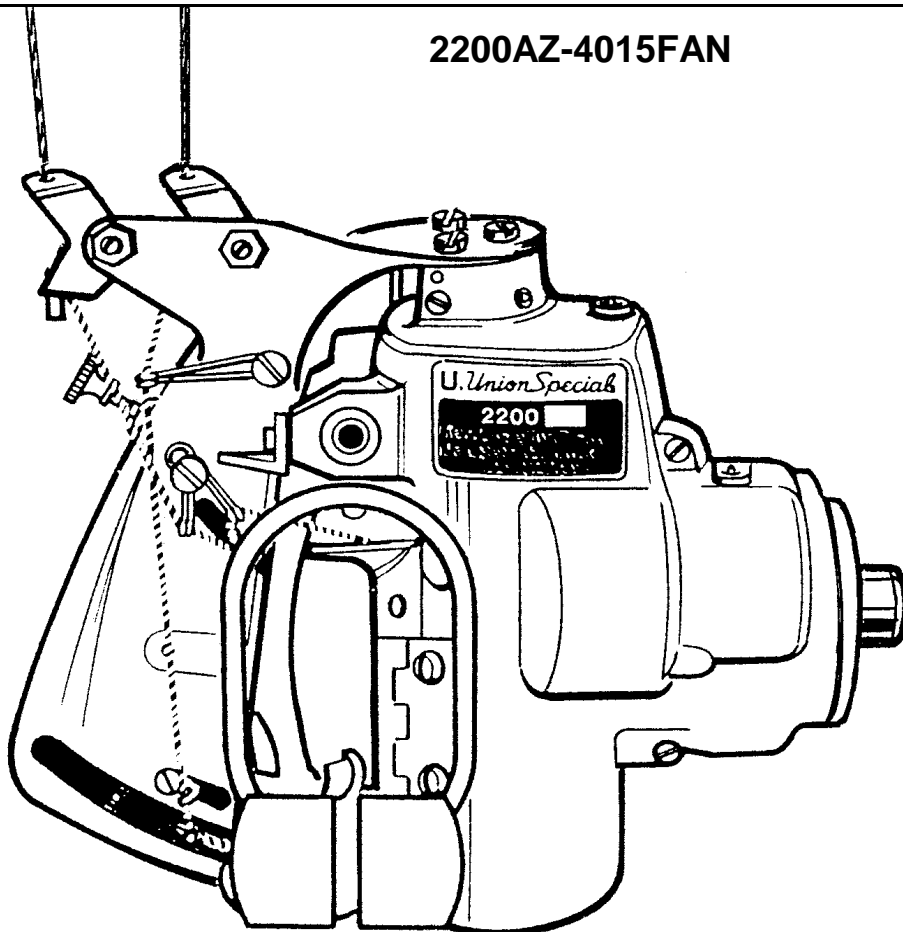
2200AZ-  
4015FAN

2200AAZ-  
4015FAN

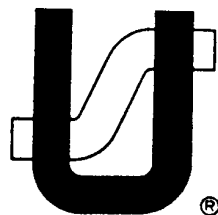
## Illustrated parts list

## Illustriertes Teilverzeichnis

2200AZ-4015FAN

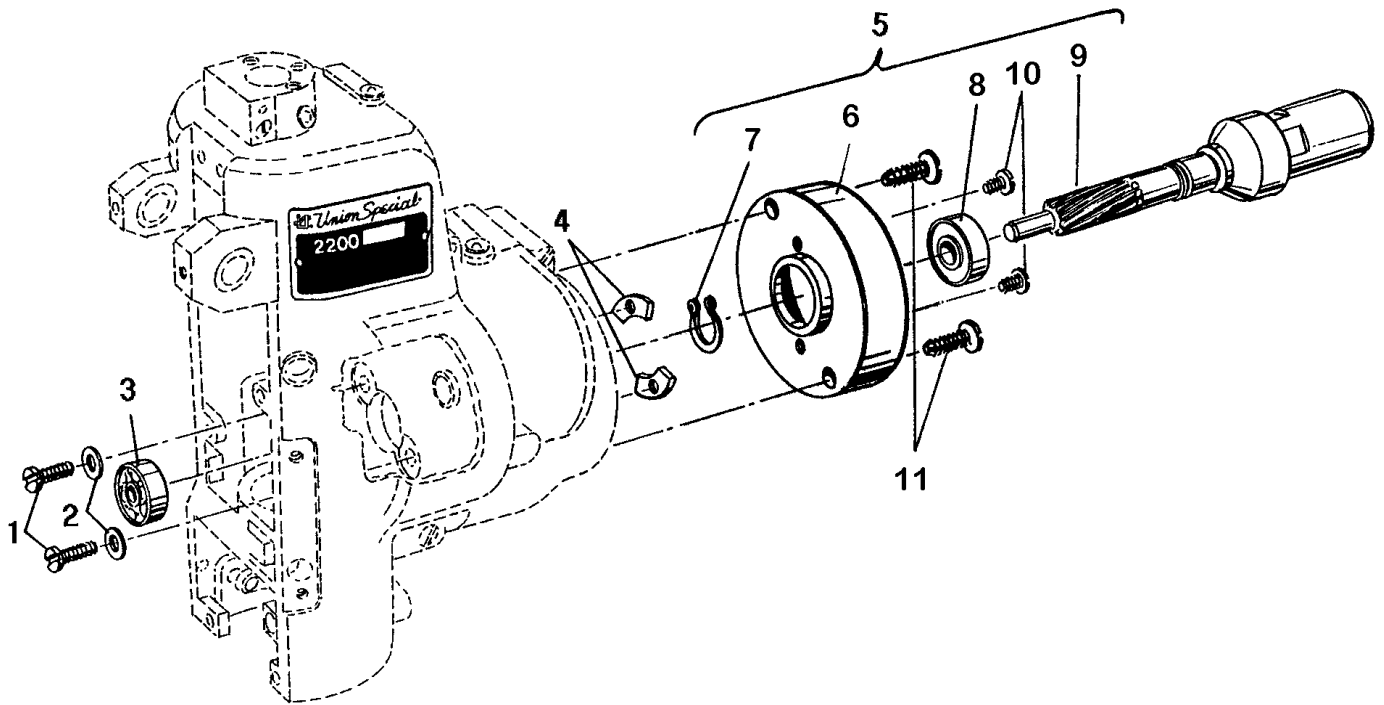


CLASS 2200 - BAG CLOSING MACHINES  
KLASSE 2200 - SACKZUNÄHMASCHINEN



Finest Quality

*Union Special*®  
Industrial Sewing Equipment



APPLICATION OF THIS CATALOG SHEET

This catalog sheet is a supplement to the instructions catalog No. 283 and should be used in conjunction therewith.

**OBSERVE THE SAFETY RULES IN CATALOG NO: 283!**



Only the parts found on Styles 2200AZ-4015FAN and 2200AAZ-4015FAN are illustrated which are different from those of Styles 2200A and 2200AA.

INSTALLATION, LUBRICATION, NEEDLES, OPERATING INSTRUCTIONS, MAINTENANCE and INSTRUCTIONS FOR MECHANICS are the same as described in catalog No. 283 for Styles 2200A and 2200AA with the following exceptions:

Main speed: up to 1500 stitches / min., depending on stitch length, speed of conveyor, type of operation and material to be sewn.

HINWEISE FÜR DIE BENÜTZUNG DIESES KATALOG-BLATTES

Dieses Katalogblatt ist ein Zusatz zur Betriebsanleitung Katalog Nr. 283 und muß in Verbindung mit dieser verwendet werden.

**BEACHTEN SIE DIE SICHERHEITSHINWEISE IM KATALOG NR. 283!**

Es sind nur die Teile für die Maschinen 2200AZ-4015FAN und 2200AAZ-4015FAN abgebildet, die sich von denen für die Maschinen 2200A und 2200AA unterscheiden.

AUFSTELLUNG, ÖLEN, NADELN, BEDIENUNGSANLEITUNG, WARTUNG und MECHANIKERANLEITUNG sind, bis auf die folgende Ausnahme, gleich wie im Katalog Nr. 283 für die Maschinen 2200A und 2200AA beschrieben.

Drehzahl: bis 1500 Stiche / min., abhängig von Stichlänge, Transportbandgeschwindigkeit, Einsatzzweck und Material.

Subject to change without notice / Änderungen vorbehalten

283FAN 12.98  
Printed in Germany  
All rights reserved

3rd Edition / 3. Ausgabe  
© Union Special GmbH 1998  
Alle Rechte vorbehalten

**BAG CLOSING MACHINES 2200AZ-4015FAN AND 2200AAZ-4015FAN FOR BAG CLOSING UNITS  
SACKZUNÄHMASCHINEN 2200AZ-4015FAN UND 2200AAZ-4015FAN FÜR SACKZUNÄHANLAGEN**

Ref. No. Pos. Nr.	Part No.	Description	Beschreibung	Amt. Req. Anzahl
1	22804	Screw	Schraube	2
2	80265	Washer	Unterlagscheibe	2
3	2161	Ball Bearing	Rillenkugellager	1
4	2162	Clamp Plate	Haltestück	2
5	2121FAN	Flange Assembly	Flansch, komplett	1
*6	-----	Flange	Flansch	1
7	96256	Retaining Ring	Sicherungsring 9 x 1	1
8	995-504	Ball Bearing	Rillenkugellager	1
9	2165FAN	Pinion	Ritzel	1
10	88D	Screw	Li. Zyl. Schraube	2
11	22874	Screw	Zylinderschraube	2
12	2124FAN	Throat Plate for cutter below (not shown)	Stichplatte für nachfolgenden Abschneider (nicht abgebildet)	1
**13	999-311FAN	Cutter, pneumatically actuated, for Thread Chain (not shown)	Abschneider, pneumatisch betätigt, für Fadenkette (nicht abgebildet)	1

\*NOTE: Not sold separately.

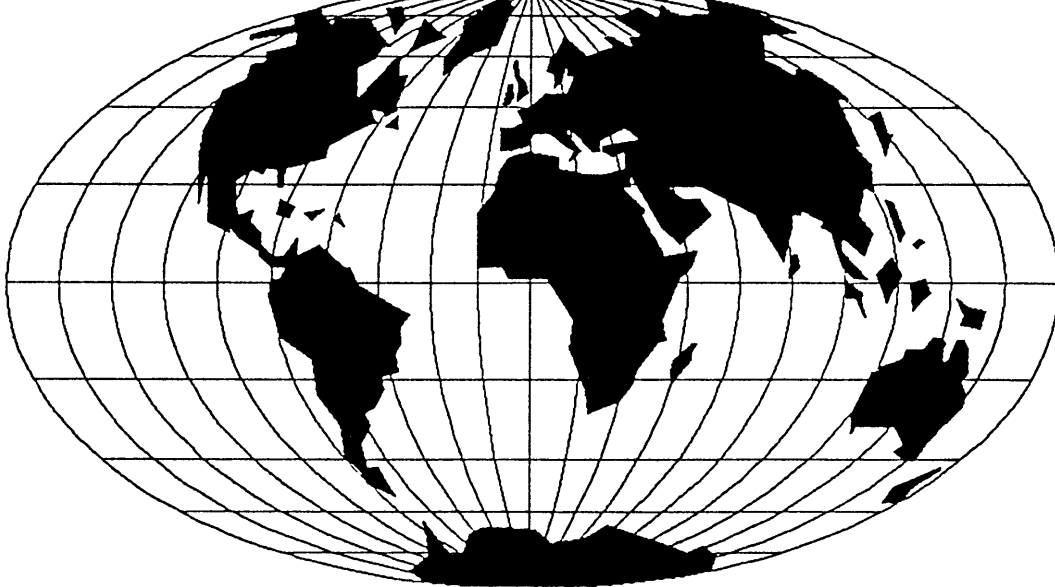
\*HINWEIS: Nicht einzeln erhältlich.

\*\*NOTE: Extra send and order item

\*\*HINWEIS: Gegen Extrabestellung

Use catalog No. 283 for all parts not illustrated  
or described in this catalog sheet.

Verwenden Sie den Katalog Nr. 283 für alle Teile, die  
auf diesem Katalogblatt nicht dargestellt oder be-  
schrieben sind.



## WORLDWIDE SALES AND SERVICE WELTWEITER VERKAUF UND KUNDENDIENST

Union Special maintains sales and service facilities throughout the world. These offices will aid you in the selection of the right sewing equipment for your particular operation. Union Special representatives and service technicians are factory trained and are able to serve your needs promptly and efficiently. Whatever your location, there is a qualified representative to serve you.

**Corporate Office:**

Union Special Corporation  
One Union Special Plaza  
Huntley, IL 60142  
Phone: 847/ 669-5101  
Fax: 847/ 669-4454

**European Distribution Center:**

Union Special GmbH  
Raiffeisenstrasse 3  
D-71696 Möglingen, Germany  
Tel. 49 (0)7141/247-0  
Fax 49 (0)7141/247-100

Union Special unterhält Verkaufs- und Kundendienst-Niederlassungen in der ganzen Welt. Diese helfen Ihnen in der Auswahl der richtigen Maschine für Ihren speziellen Bedarf. Union Special Vertreter und Kundendiensttechniker sind in unseren Werken ausgebildet worden, um Sie schnell und fachmännisch zu bedienen.

Brussels, Belgium  
Charlotte, N.C.  
El Paso, TX  
Hong Kong, China  
Huntley, IL  
Leicester, England  
Lille, France  
Miami, FL  
Milan, Italy  
Möglingen, Germany  
Montreal, Quebec  
Osaka, Japan  
Santa Fe Springs, CA

Other Representatives throughout all parts of the world.

Weitere Vertretungen in allen Teilen der Welt.



*Union Special*  
INDUSTRIAL SEWING EQUIPMENT